

RSPP ing. Mariano Margarella  
Gennaio 2021

SEDE CENTRALE VIA S. VALITUTTI

**NUMERI TELEFONICI DI EMERGENZA**

Vigili del Fuoco 115  
Carabinieri 112  
Polizia 113  
Emergenza Sanitaria 118

**ASSISTENZA DISABILI**

Le persone **diversamente abili** dovranno essere sempre assistite nell'esodo. In caso di difficoltà, si dovrà avvisare il Responsabile della squadra di emergenza e/o avvalersi dell'aiuto delle persone adulte presenti, che dovranno obbligatoriamente fornire la loro disponibilità.



**USO DELL'ESTINTORE**

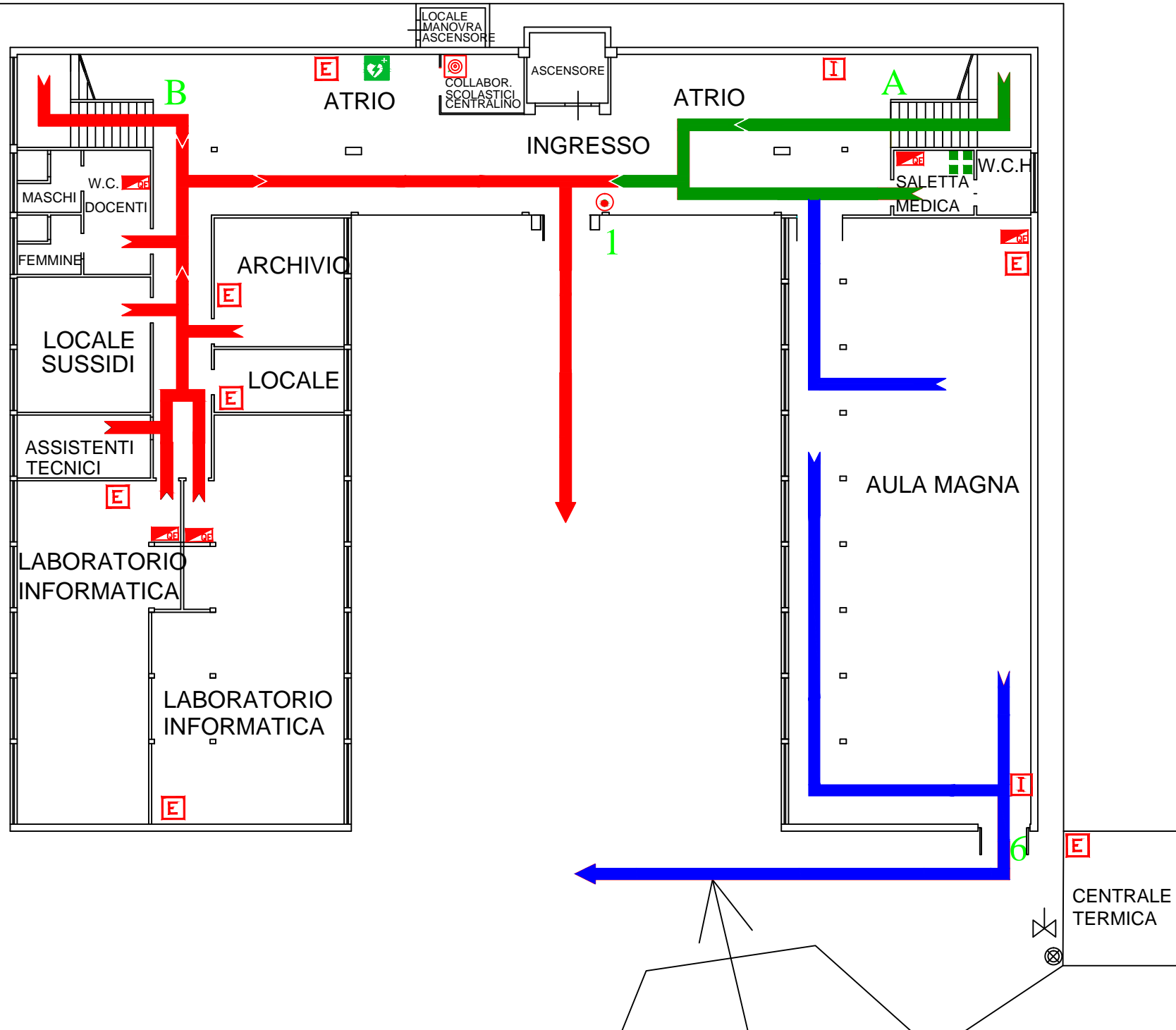
- Togliere la spina di sicurezza
- Tenere l'estintore verticale
- Premere a fondo la leva di comando
- Dirigere il getto alla base del fuoco effettuando un movimento a ventaglio

**SEGNALAZIONE DI PERICOLO**

Chiunque individui un principio di incendio o rilevi qualche altro fatto anomalo (presenza di fumo, scoppi, crolli, spargimenti di sostanze infiammabile...) deve avvertire immediatamente un addetto della squadra di emergenza, segnalando:  
la natura dell'emergenza  
il luogo dell'emergenza  
l'eventuale presenza di infortunati

**PROCEDURE DI EVACUAZIONE DA ADOTTARE IN CASO DI ALLARME**

- Un segnale acustico continuo e prolungato avverte di una situazione di emergenza per incendio o altra natura che richiede un'evacuazione immediata dell'edificio.
- E' importante mantenere la calma ed evitare di trasmettere il panico ad altre persone.
- Abbandonare i locali con calma ma senza indugio,utilizzando le uscite di sicurezza più vicine indicate da apposita segnaletica e riportate nelle planimetrie affisse.
- Raggiunto il punto di raccolta non rientrare nell'edificio fino a quando non vengono ripristinate le condizioni di normalità.



SERBATOIO GPL DISMESSO

**LEGENDA**

- I** IDRANTE
- E** ESTINTORE
- ⚡** QUADRO ELETTRICO
- +** CASSETTA PRIMO SOCCORSO
- +** DEFIBRILLATORE
- 🔔** ALLARME CAMPANELLA

- +** PUNTO DI RACCOLTA
- ➡** PERCORSO D'ESODO
- A - B** SCALE INTERNE
- C - D** SCALE EMERGENZA
- 1-2-3-4-5-6** USCITE DI EMERGENZA
- ① ②** PUNTI DI RACCOLTA VOI SIETE QUI

**EMERGENZA INCENDIO**  
Adottare le procedure di evacuazione previste  
SE IL FUMO RENDE IMPRATICABILE L'USCITA  
-Rientrare nel locale chiudendo la porta  
-Mantenersi il più basso possibile  
-Proteggere le vie respiratorie  
-Manifestare la propria presenza

**EMERGENZA COVID**  
Uscire con la mascherina indossata  
Mantenere la distanza di almeno 1 m da ogni altra persona sia lungo i percorsi che nella zona di raccolta

**EMERGENZA SISMICA**  
-Mantenere la calma: non lasciarsi prendere dal panico  
-Trovare luoghi di riparo da oggetti in caduta libera senza creare confusione: sotto il banco o addossati alla parete, lontano da finestre ed armadi  
Dopo la scossa, all'ordine di evacuazione, abbandonare ordinatamente l'ambiente seguendo le procedure di evacuazione previste



Google Earth